

FISCHBEIN-SAXON®

S a x o n
S B 3 0 0 0™

Selladora de Banda

Fácil de operar

Cambios más rápidos

Poco mantenimiento

Con la introducción de la nueva Selladora de Banda Saxon SB3000, para bolsas y sacos de Polietileno, Fischbein-Saxon, demuestra de nuevo su dominio en el campo de la tecnología de sellado. Con mayor capacidad, cambios rápidos de los productos, menos tiempo sin producción y mayor confiabilidad, la SB3000 provee sellos de calidad todo el tiempo.

La selladora de banda continua, SB3000, de trabajo pesado, esta diseñada para operaciones de sellado de bolsas de alta producción que usen bolsas y sacos lisos o con fuelles. Esta unidad produce sellos confiables y estéticos en una gran variedad de bolsas de diferentes tamaños y materiales, que incluyen polietileno, poli laminados y co-extruidos.

Versátil y compacta, la SB3000, se puede integrar fácilmente a cualquier línea de ensacado continuo semi- o totalmente automatizado. El módulo de sellado de banda de alta eficiencia, es fácil de remover para darle mantenimiento y hacerle cambios rápidos de las bandas de sellado. Una serie de controladores de temperatura PID de alta eficiencia, con lectores digitales, constantemente, monitorean y controlan la temperatura de sellado de la unidad.

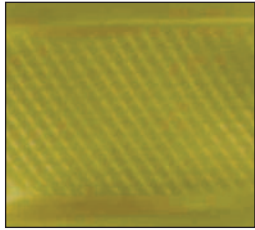
La versátil selladora de banda Saxon SB3000, es la evidencia del continuo compromiso de Fischbein-Saxon de proveer a la industria de empaque con selladoras avanzadas tecnológicamente que producen resultados de calidad constantemente.



www.fischbein.com

FISCHBEIN® COMPANY

Smart Solutions™ Bag weighing-handling-closing



Ancho de sellado hasta 14 mm (0.56 pulgadas).



Control de temperatura PID con lectura digital en grados Centígrados o Fahrenheit.



Alimentador de bajo perfil, garantiza la presentación correcta de la bolsa.



Panel de control fácil de leer con botón de parada de emergencia.



Columna de altura ajustable eléctrica.

Opciones Disponibles

- **Cortador de la parte superior de la bolsa**
Elimina el exceso de material que esta por arriba de la línea de sellado
- **Limpiador de la parte superior de la bolsa**
Remueve producto contaminante del área de sellado
- **Enfriador de la parte superior de la bolsa**
Reduce el tiempo de ajuste del sellado de la bolsa
- **Versión lavable**
Compatible con procedimientos de lavado (wash-down)

Saxon SB3000™

Selladora de Banda

Especificaciones del Equipo

Construcción

Cuerpo en acero inoxidable (430)

Espesor a sellar

Máximo 12 mil (305 microns)

Dimensiones

Alto (máximo)65 pulgadas (165 cm)

Largo60 pulgadas (152 cm)

Ancho36 pulgadas (91 cm)

Peso de Embarque325 lb (147 kg)

Electricidad

220/230 Voltios, 3 fases, o 380/415 voltios, 3 fases, 50/60 Ciclos
NEMA 12 (IP54) estándar

Rangos de velocidad con variador de velocidad VFD

8.9 a 20.3 pies por minuto (2.7 a 6.2 metros/minuto)

20.3 a 46.3 pies por minuto (6.2 a 14.1 metros/minuto)

31.8 a 72.8 pies por minuto (9.7 a 22.2 metros/minuto)

Dirección de operación

Estándar: derecha a izquierda

Requerida: izquierda a derecha

Controladores de temperatura PID

3 unidades, precisión de +/- 4° F

Numero de calentadores

3 unidades largas de 500 W

6 unidades cortas de 250 W

Altura de sellado

Ajustable de 34 pulgadas (86.3 cm) a 53 pulgadas (134.6 cm)

Consumo de energía

Máximo 3.5 KW (15.6 amperios)

Requisitos de bolsas

Mínimo espacio superior recomendado 3.5 pulgadas (8.89 cm)

Máximo espacio superior recomendado 4.75 pulgadas (12.06 cm)

FISCHBEIN® COMPANY

Smart Solutions™ Bag weighing-handling-closing

www.fischbein.com

Fischbein and Saxon are registered trademarks of Fischbein Company.

151 Walker Road
Statesville, N.C. 28625
704.871.1159
sales@fischbein.com